

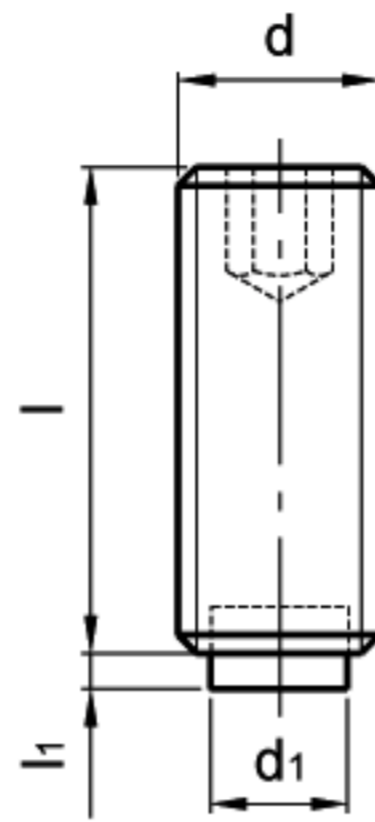
GN 913.3

平头螺丝

- 黑色氧化涂层处理钢质螺丝，带内六角凹头。
- 聚甲醛树脂螺栓(KU型)或者铜质螺栓(MS型)。

根据客户要求，可提供不同螺纹或者长度的螺丝。

GN913.3平头螺丝用于夹紧各种部件，而又不会损坏其表面的场合。



标准件 型号	主尺寸				重量 g
	d 6g	d1	l	l1	
GN 913.3-M4-6-KU	M4	2	6	1	1
GN 913.3-M4-8-KU			8		1
GN 913.3-M4-10-KU			10		1
GN 913.3-M4-12-KU			12		1
GN 913.3-M4-16-KU			16		1
GN 913.3-M4-20-KU			20		1
GN 913.3-M5-8-KU	M5	3	8	1	1
GN 913.3-M5-10-KU			10		1
GN 913.3-M5-12-KU			12		1
GN 913.3-M5-16-KU			16		2
GN 913.3-M5-20-KU			20		2
GN 913.3-M5-25-KU			25		3
GN 913.3-M6-10-KU	M6	3.5	10	1.3	1
GN 913.3-M6-12-KU			12		1
GN 913.3-M6-16-KU			16		2
GN 913.3-M6-20-KU			20		3
GN 913.3-M6-25-KU			25		4
GN 913.3-M6-32-KU			32		5
GN 913.3-M6-40-KU			40		6
GN 913.3-M6-50-KU			50		8
GN 913.3-M8-12-KU	M8	5	12	1.6	2
GN 913.3-M8-16-KU			16		4
GN 913.3-M8-20-KU			20		5
GN 913.3-M8-25-KU			25		7
GN 913.3-M8-32-KU			32		9
GN 913.3-M8-40-KU			40		11
GN 913.3-M8-50-KU			50		14
GN 913.3-M8-63-KU			63		18
GN 913.3-M10-16-KU	M10	6.5	16	1.9	5
GN 913.3-M10-20-KU			20		7
GN 913.3-M10-25-KU			25		9
GN 913.3-M10-32-KU			32		13
GN 913.3-M10-40-KU			40		16
GN 913.3-M10-50-KU			50		21
GN 913.3-M10-63-KU			63		28
GN 913.3-M10-80-KU			80		36
GN 913.3-M12-20-KU	M12	8	20	2.1	9
GN 913.3-M12-25-KU			25		13
GN 913.3-M12-32-KU			32		18
GN 913.3-M12-40-KU			40		24
GN 913.3-M12-50-KU			50		31
GN 913.3-M12-63-KU			63		40
GN 913.3-M12-80-KU			80		52
GN 913.3-M12-100-KU			100		66

标准件 型号	主尺寸				重量 g
	d 6g	d1	l	l1	
GN 913.3-M4-6-MS	M4	2.5	6	0.5	1
GN 913.3-M4-8-MS			8		1
GN 913.3-M4-10-MS			10		1
GN 913.3-M4-12-MS			12		1
GN 913.3-M4-16-MS			16		1
GN 913.3-M4-20-MS			20		1
GN 913.3-M5-8-MS	M5	3	8	0.5	1
GN 913.3-M5-10-MS			10		1
GN 913.3-M5-12-MS			12		1
GN 913.3-M5-16-MS			16		2
GN 913.3-M5-20-MS			20		2
GN 913.3-M5-25-MS			25		3
GN 913.3-M6-10-MS	M6	4	10	1	1
GN 913.3-M6-12-MS			12		2
GN 913.3-M6-16-MS			16		2
GN 913.3-M6-20-MS			20		3
GN 913.3-M6-25-MS			25		4
GN 913.3-M6-32-MS			32		5
GN 913.3-M6-40-MS			40		6
GN 913.3-M6-50-MS			50		8
GN 913.3-M8-12-MS	M8	6	12	1.5	3
GN 913.3-M8-16-MS			16		5
GN 913.3-M8-20-MS			20		6
GN 913.3-M8-25-MS			25		7
GN 913.3-M8-32-MS			32		10
GN 913.3-M8-40-MS			40		12
GN 913.3-M8-50-MS			50		15
GN 913.3-M8-63-MS			63		19
GN 913.3-M10-16-MS	M10	8	16	2	7
GN 913.3-M10-20-MS			20		9
GN 913.3-M10-25-MS			25		11
GN 913.3-M10-32-MS			32		15
GN 913.3-M10-40-MS			40		18
GN 913.3-M10-50-MS			50		23
GN 913.3-M10-63-MS			63		30
GN 913.3-M10-80-MS			80		38
GN 913.3-M12-20-MS	M12	10	20	2	12
GN 913.3-M12-25-MS			25		16
GN 913.3-M12-32-MS			32		21
GN 913.3-M12-40-MS			40		27
GN 913.3-M12-50-MS			50		34
GN 913.3-M12-63-MS			63		43
GN 913.3-M12-80-MS			80		56
GN 913.3-M12-100-MS			100		70